



Haute école d'ingénierie et d'architecture Fribourg  
Hochschule für Technik und Architektur Freiburg



FORMATION CONTINUE

# CAS HES-SO en Expertise technique dans l'immobilier

**Hes·so**

Haute Ecole Spécialisée  
de Suisse occidentale  
Fachhochschule Westschweiz  
University of Applied Sciences and Arts  
Western Switzerland



## Contexte

Chaque bâtiment subit des dégâts et détériorations au fil du temps, dus à l'usure et au vieillissement, mais aussi à des matériaux et modes de construction inappropriés ou à des fautes d'exécution. L'analyse et l'évaluation des dommages et de leur ampleur, la recherche des causes et des remèdes nécessitent de solides connaissances techniques – l'avis d'un-e expert-e – surtout en cas de litige.

Une analyse détaillée du bâtiment est indispensable dans le cadre de l'évaluation de biens immobiliers ou de transformations, afin d'éviter de mauvaises surprises ou afin de donner des réponses fiables à la question de l'état et de la valeur d'un immeuble.

Le CAS en Expertise technique dans l'immobilier est l'un des trois modules du Master of Advanced Studies en Expertise dans l'immobilier organisé par l'Ecole polytechnique fédérale de Lausanne. Il est cependant possible de le suivre indépendamment des deux autres modules, comme programme de formation continue.



## Objectifs

- Approfondir ses connaissances du patrimoine bâti, des systèmes constructifs et de leurs pathologies
- Apprendre à formuler des diagnostics techniques des bâtiments, à identifier les pathologies et leurs causes et à proposer des assainissements
- Développer une attitude critique, professionnelle et éthique
- La formation proposée dans ce CAS n'a pas la prétention de remplacer l'expérience pratique, mais de permettre, d'une part, aux expert-e-s chevronné-e-s de parfaire leurs connaissances théoriques et, d'autre part, aux moins expérimenté-e-s d'acquérir les bases nécessaires à une mise en valeur plus rapide de leur expérience future.



## Thèmes

### Partie I : Gestion de la qualité

- Introduction et cadre légal
- Méthodologie I – analyse de l'existant
- Méthodologie II – méthodes d'évaluation
- Méthodologie III – mise aux normes
- Culture et patrimoine

### Partie II : Construction, pathologies, remèdes

- Environnement
- Structures et sols
- Construction en bois
- Etanchéité
- Enveloppe
- Climat intérieur
- Installations techniques
- Expertise phonique et acoustique
- Substances nocives

### Partie III : Travail de certificat

## Enseignement

- Les cours du CAS sont dispensés durant le semestre d'automne les vendredis.
- Les samedis sont réservés au travail de certificat à raison d'un samedi sur deux.
- Le semestre de printemps est consacré au travail de certificat. La durée totale du CAS est d'environ 9 mois.
- Le CAS demande à chaque participant-e un investissement équivalant à 450 heures de travail (dont environ 170 heures de présence et échanges).

## Public cible

Le programme s'adresse en premier lieu aux architectes, mais également aux ingénieur-e-s, économistes ou juristes ayant une pratique professionnelle dans le domaine du bâtiment.

## Conditions d'admission

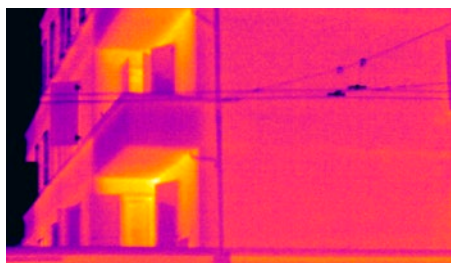
- Diplôme d'une Haute école dans le domaine du bâtiment ou apparenté (titre Bachelor ou équivalent)
- Diplôme d'une Haute école dans un autre domaine avec une expérience professionnelle d'au moins deux ans dans le domaine du bâtiment et de connaissances solides dans le champ professionnel couvert par le CAS
- Sans diplôme d'une Haute école, des admissions sur dossier en nombre limité sont possibles pour les personnes qui peuvent attester d'une expérience professionnelle d'au moins cinq ans dans le domaine du bâtiment et de connaissances solides dans le champ professionnel couvert par le CAS.

## Titre délivré

Certificate of Advanced Studies HES-SO  
Expertise technique dans l'immobilier  
(15 crédits ECTS)

## Coût

- Taxe d'inscription : CHF 200.-
- Taxe de cours pour le CAS : CHF 6'300.-





## Organisation

Le CAS HES-SO en Expertise technique dans l'immobilier est organisé par la Haute école d'ingénierie et d'architecture de Fribourg, en collaboration avec les partenaires suivants : EPFL, Université de Fribourg, CSEA et sia.

### Responsable du CAS

Stefanie Schwab, Professeure, HEIA-FR



## Informations et inscription

E-mail : [formation.continue-heia@hefr.ch](mailto:formation.continue-heia@hefr.ch)

Téléphone : +41 26 429 66 06 / +41 26 429 65 98

Site internet : [go.heia-fr.ch/formations-continues](http://go.heia-fr.ch/formations-continues)

---

Haute école d'ingénierie et d'architecture de Fribourg

Formation continue

Boulevard de Pérolles 80

1700 Fribourg

*Service de communication  
Septembre 2020*