



Brochure d'information

*Conductrice / Conducteur de travaux
avec diplôme fédéral*



Haute école d'ingénierie et d'architecture Fribourg
Hochschule für Technik und Architektur Freiburg

CPNE

centre de formation
professionnelle
neuchâtelois



**école de la
construction!**
Fédération vaudoise des entrepreneurs

La formation en quelques mots

Conductrice / conducteur de travaux avec diplôme fédéral

Depuis 2024, la formation de conducteur-trice de travaux est proposée en emploi. Elle prépare à un examen professionnel supérieur (EPS). La réussite de cet examen donne droit au titre protégé de «Conductrice/conducteur de travaux avec diplôme fédéral».

Les conductrices et les conducteurs de travaux travaillent dans les secteurs du bâtiment, du génie civil et de la construction de voies de communication. Selon la structure organisationnelle de l'entreprise, le domaine de responsabilité des conductrices et des conducteurs de travaux peut présenter différents points forts, en particulier la coordination et la gestion des chantiers. Les conductrices et les conducteurs de travaux élaborent des concepts d'exécution, planifient l'activité du personnel, organisent l'approvisionnement en matériel d'exploitation et en matériaux de construction.



Ils/elles jouent un rôle central dans les projets de construction et sont l'interface entre les clients, les fournisseurs, les autorités, l'entreprise. Ils/elles ont également ce rôle au sein des différents départements de l'entreprise.

Les conductrices et les conducteurs de travaux apportent une contribution importante à la création de valeur au sein de l'économie suisse au travers de leurs compétences techniques, numériques, managériales et de communication. Ils/elles appliquent les mesures de protection de l'environnement lors de l'exécution des travaux et contribuent au développement durable en veillant à un mode de construction respectueux de la nature et des ressources.

Une seule formation, 4 écoles



Haute école d'ingénierie et d'architecture Fribourg
Hochschule für Technik und Architektur Freiburg

CPNE centre de formation
professionnelle
neuchâtelois

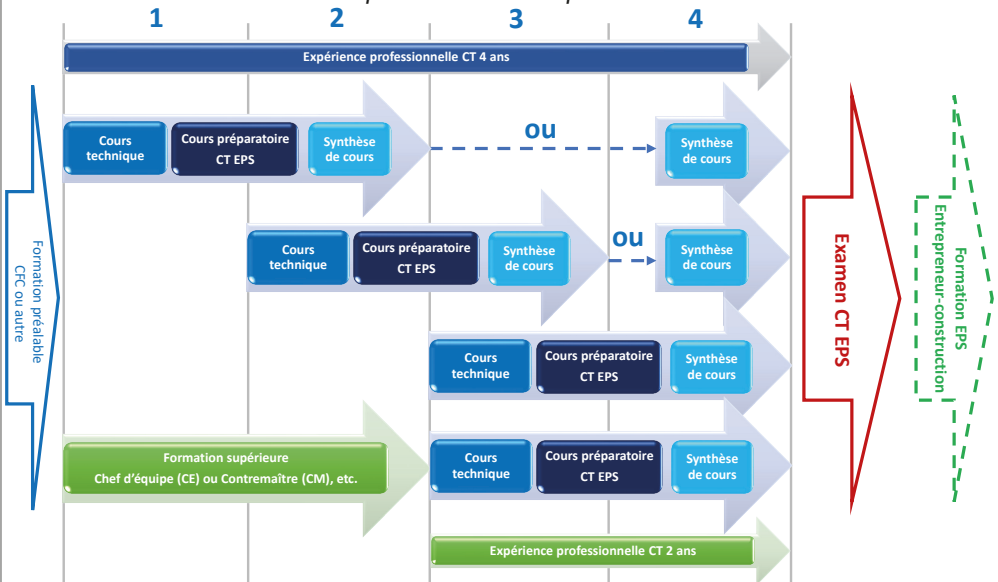
**AVE
WBV** || || ||

**école de la
construction!**
fédération vaudoise des entrepreneurs

Concept général de la formation

Abréviation : CT = Conductrice / conducteur de travaux

EPS = Examen professionnel supérieur



- > Formation en cours d'emploi d'une durée de 2 ans environ.
- > Répartition des cours techniques de base et des cours préparatoires CT EPS dans les 4 écoles de façon à permettre à tous les étudiant-e-s de suivre une partie de la formation dans la région de leur domicile.
- > Les cours techniques de base et les cours préparatoires CT EPS devront être suivis en continu durant un cycle de 2 ans environ. L'étudiant-e pourra choisir s'il/elle souhaite réaliser ce cycle de cours au début de son activité de conducteur-trice de travaux (années 1 et 2) ou à une autre période (années 2 et 3 ou années 3 et 4). L'étudiant-e pourra également décaler à une autre année la synthèse de cours prévue en fin de formation.
- > Les cours permettent une bonne continuation / coordination avec la formation d'entrepreneur-construction EPS.
- > Ouverture des cours techniques et des cours CT EPS : chaque année, sous réserve d'un nombre de participants suffisant.



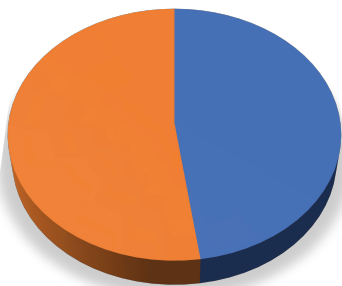
	Périodes de cours
<u>1. Cours préparatoires CT EPS</u>	
Communication	60
Informatique (Baubit, BIM, etc...)	40
Droit	60
Comptabilité d'entreprise, économie	60
Conduite du personnel	30
Prévention des accidents	30
Topométrie	30
Installations et programmes	90
Prescriptions de métrage et métrés	90
Analyse de prix	90
Conduite des travaux	90
Environnement	30
TOTAL périodes 1	700
<u>2. Cours Techniques de base</u>	
Statique & construction en béton	60
Construction du bâtiment	60
Construction voies de communication	60
Géotechnique, fondations, sous-œuvre	30
Construction hydraulique	30
Travaux spéciaux / souterrains	30
Coffrages et étayage	30
TOTAL périodes 2	300
<u>3. Synthèse cours et travaux d'application</u>	50
TOTAL périodes 1, 2 et 3	1050

Nombre de périodes indicatif (il peut être sujet à modification)

Prix de la formation (indicatif)

23'000 à 25'000 CHF répartis sur la durée de formation et par les 4 écoles, pour un total d'environ 1'000 périodes de formation CT EPS.

Etudiant
de 12'500 à
14'500 CHF



* Subvention
Confédération
50%
max. ~10'500 CHF

* Subvention de la Confédération octroyée lorsque l'étudiant·e se sera présentée à l'examen.
<https://www.sbf.admin.ch/sbf/fr/home/formation/fpc/fps/contributions.html>

Remarques :

Dans certains cantons, des aides complémentaires peuvent être proposées en plus de celles de la Confédération (SEFRI).

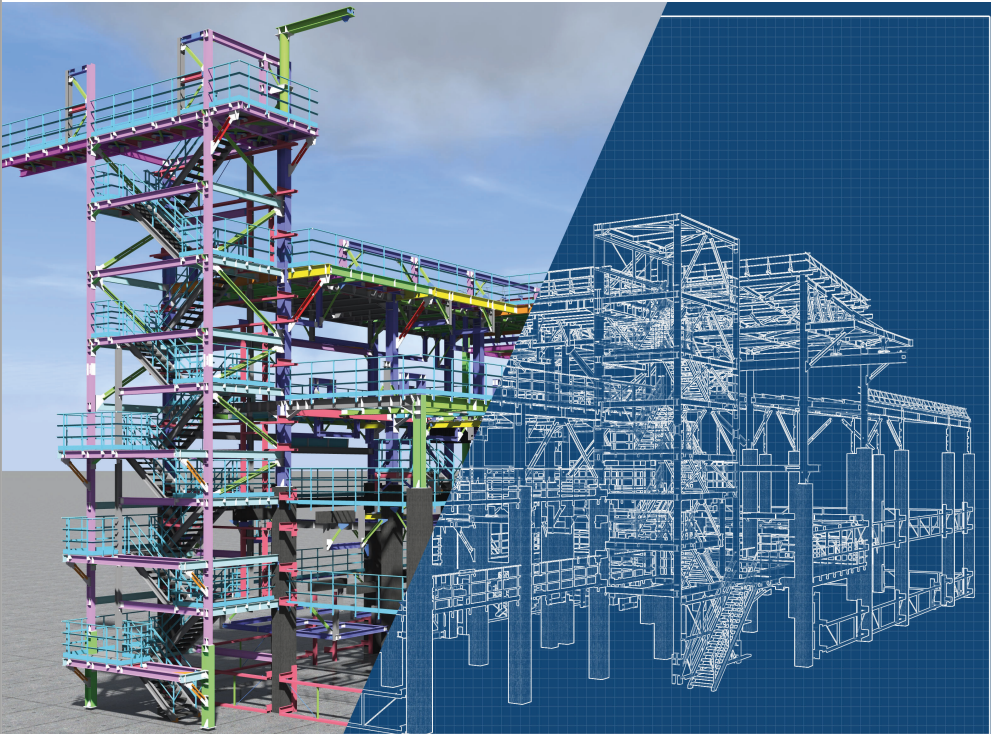
Les supports et le matériel de cours, les outils numériques (ordinateur, logiciels bureautiques, etc.) ainsi que la finance d'inscription à l'examen final ne sont pas compris dans le prix de la formation et sont donc à la charge de l'étudiant·e.



Organisation

Organisation

- Un minimum de 18 étudiants est nécessaire pour l'ouverture d'une classe.
- Les cours sont dispensés en présentiel avec la possibilité, selon les cas, d'offrir certains cours en bimodal (une partie des cours en présentiel et une partie en visioconférence).



Conditions d'admission et Prérequis à la formation

Condition d'admission au cours CT EPS

- Etre en possession d'un certificat fédéral de capacité (CFC) ou d'une maturité gymnasiale.
- Etre en possession d'une attestation d'emploi de conductrice / conducteur de travaux en formation employé-e d'une entreprise active dans le secteur principal de la construction (production du gros oeuvre).

Condition d'admission à l'examen CT EPS

Les conditions d'admission à l'examen pour l'obtention du diplôme se trouvent sur les sites suivants :

Société suisse des entrepreneurs (SSE)

<https://baumeister.swiss/fr/formation/formation-professionnelle-superieure/>

Site du SEFRI

<https://www.becc.admin.ch/becc/public/bvz/beruf/hoehereBildung>

Prérequis à la formation

Communication :

- Maîtrise de la langue française.

Informatique :

- Utilisation des logiciels MS Office 365 (Word, Excel, PowerPoint, Teams, Outlook) une attention particulière est attendue sur Excel.
- Connaissances basiques du dessin assisté par ordinateur, idéalement sur le logiciel Autocad.
- Connaissances basiques des outils de traitement d'images.





Calcul de base :

- *Calcul d'inclinaisons de talus, pentes et d'altitudes pour un profil de terrassement.*
- *Calcul de métré pour la construction d'ouvrage du bâtiment et pour la construction d'un chemin d'accès avec revêtement bitumineux (longueurs, aires, volumes, masses).*

Mathématiques :

- *Application des théorèmes de Thalès et de Pythagore.*
- *Poser et résoudre des équations à une inconnue.*
- *Trigonométrie du triangle rectangle.*
- *Calculer les dimensions utiles pour une implantation.*

Lecture de plan et dessin :

- *Facilité dans la lecture de plans.*
- *Réalisation aisée et correcte de croquis (construction, coffrage, etc.).*

Connaissance des matériaux :

- *Connaissances étendues du béton et du béton armé.*
- *Connaissances des enduits et des chapes ainsi que des matériaux de maçonnerie.*
- *Connaissances des matériaux de génie civil (graves, enrobés bitumineux, tuyaux, etc.).*

Organisation sécurité environnement :

- *Connaissances des règles de base de la sécurité et de la protection de l'environnement lors de travaux du secteur principal de la construction.*
- *Compréhension de l'organisation et du suivi des chantiers propre aux entreprises du secteur principal de la construction.*

Conditions d'admission et Prérequis à la formation (suite)

Important :

Il appartient au/à la candidat·e, de s'assurer qu'il/elle dispose bien des prérequis listés dans la présente brochure, et, si nécessaire, de prendre à ses frais les dispositions pour les acquérir avant le début de la formation.





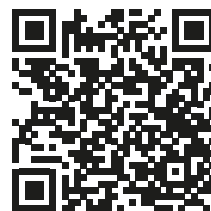


**Secrétariat et administration générale des 4 écoles
Ecole de la construction - Vaud**

Gregory Garcia, Coordinateur / +41 21 342 34 43

gregory.garcia@ecole-construction.ch

<https://www.ecole-construction.ch/formations/>



Cours spécifiques et organisation sur site :

Haute école d'ingénierie et d'architecture de Fribourg

Claude-Eric Egger, Responsable ETC / +41 26 429 66 81 - claudeeric.egger@hefr.ch

<https://www.heia-fr.ch/fr/formation-continue/diplome-federal-de-conductrice-conducteur-de-travaux/>

Centre de formation professionnelle neuchâtelois

Antonin Chastonay, Directeur adjoint / +41 32 843 48 00 - antonin.chastonay@rpn.ch

https://www.cpne.ch/nos_ formations ?_sft_poles=batiment-et-construction

**Association professionnelle des entreprises du
bâtiment et génie civil du canton du Valais**

Kilian Lötscher, Sous-directeur / +41 27 327 32 26 - kloetscher@ave-wbv.ch

<https://www.ave-wbv.ch/fr/formation-36/>

Ecole de la construction - Vaud

Gregory Garcia, Coordinateur / +41 21 342 34 43 - gregory.garcia@ecole-construction.ch

<https://www.ecole-construction.ch/formations/>